



**grenouille.com**  
la météo du net depuis 2000

démo

# Collectif des Câblés Wanadoo

- ▶ **accueil**
- ▶ **le contexte**
- ▶ **les revendications**
- ▶ **les liens**
- ▶ **inscrivez-vous !**

le cahier de doléances  
au format PDF

la réponse officielle de FTCl

les commentaires du CCW  
sur la réponse de FTCl

la liste des contacts du CCW

la lettre-type de demande  
d'arrêt de prélèvement

venez vous exprimer  
dans le forum câble !

## Les dernières nouvelles

**01/10** : En attendant la création du groupe [fr.reseaux.internet.cable](http://fr.reseaux.internet.cable) dans la hiérarchie Usenet officielle (cf. ci-dessous), un [forum public](#) dédié à Câble Wanadoo vient d'être ouvert sur le serveur de news indépendant Leibowitz.

Pour y participer, configurez votre logiciel de news pour vous connecter à [liberte.leibowitz.org](http://liberte.leibowitz.org) et abonnez-vous au forum [als.cable.wanadoo...](http://als.cable.wanadoo...) Et comme on dit chez nous : viendez nombreux ! :-)

**29/09** : Après moult discussions, le vote pour la création d'un forum non modéré dédié à l'internet par le câble dans la hiérarchie Usenet officielle, [fr.reseaux.internet.cable](http://fr.reseaux.internet.cable), est enfin ouvert !

Pour voter, il faut vous rapporter au message intitulé "[AAV 1] Creation de fr.reseaux.internet.cable (non-moderé)" de Jean-Pierre Parisy, qui figure dans les groupes suivants :

[fr.usenet.forums.annonces](http://fr.usenet.forums.annonces)  
[fr.usenet.forums.evolution](http://fr.usenet.forums.evolution)  
[fr.reseaux.internet.fournisseurs](http://fr.reseaux.internet.fournisseurs)  
[fr.reseaux.internet.hebergement](http://fr.reseaux.internet.hebergement)  
[fr.reseaux.telecoms.operateurs](http://fr.reseaux.telecoms.operateurs)  
[fr.reseaux.telecoms.techniques](http://fr.reseaux.telecoms.techniques)

La procédure de vote est expliquée en détail dans le message. Pour que le forum soit créé, chaque voix est importante : soyez nombreux à venir voter !

**21/09** : La [lettre](#) du CCW à l'agence locale de Saint-Quentin-en-Yvelines, demandant le **remboursement** du mois de septembre suite aux problèmes de DHCP de ces deux dernières semaines, est partie ce jour en recommandé avec accusé de réception et copie à FTCl Malakoff. Il va sans dire que nous suivrons de près ce dossier et que devant l'ampleur de la panne (laquelle n'est toujours pas résolue à ce jour chez certains abonnés...) et les précédents favorables de Bordeaux et Montpellier (cf. news du 07/09), il est hors de question d'accepter une fin de non-recevoir de la part de l'agence de SQY.

Bien évidemment, cette action collective ne dispense pas les abonnés de SQY ayant subi ou subissant encore ces dysfonctionnements de se manifester à titre individuel auprès de l'agence locale, directement ou par courrier recommandé (l'e-mail n'a pas de valeur légale) : plus les plaintes et autres demandes de remboursement seront nombreuses, plus vite FTCl nous donnera satisfaction...

Dernière mise à jour : vendredi 8 octobre 1999

## Pourquoi un collectif ?

Suite aux [problèmes](#) apparus avec la décision de France Telecom Cable Interactive de facturer l'émission de données au-delà d'un forfait mensuel dans le cadre de son service Câble Wanadoo, et face à l'incompétence technique de l'opérateur, à l'absence quasi-totale de communication de sa part et surtout au mépris grandissant affiché par ses dirigeants, et notamment par Christophe LASSERRE, Directeur Général de FTCl, pour les demandes légitimes des abonnés, trois des principaux sites d'abonnés Câble Wanadoo mécontents, [Baliciel](#), le site des [Câblés wanadiens en grève](#) et [ftcable.citeweb.net](#), ont décidé de fusionner les votes des trois pétitions (plus de 730 personnes à ce jour), de rédiger un "**Cahier de doléances des abonnés Câble Wanadoo**" et de se regrouper sous une bannière commune, celle du *Collectif des Câblés Wanadoo*.

## Pour quelles actions ?

Le but est de montrer à FTCl que nous sommes désormais unis, de synthétiser nos revendications, et de faire front jusqu'à ce que nous obtenions gain de cause ! Les actions qui s'en suivront ne toléreront ni la langue de bois ni les fausses promesses. Le dialogue avec FTCl, et notamment avec M. LASSERRE, son Directeur Général en charge de l'offre Câble Wanadoo, est bien sûr notre priorité, mais devant le mépris et la mauvaise foi affichés par FTCl à tous les échelons - de la hot-line à la direction en passant par l'assistance technique et le service commercial - il n'est pas à exclure à terme de devoir s'organiser en association de type "loi de 1901" et de porter l'affaire devant la justice par le biais d'une ou de plusieurs associations de consommateurs (des contacts ont d'ors et déjà été pris dans cette éventualité).

**22/08** : Depuis hier samedi 21/08 à 7 h du matin environ, tout le réseau de **Montpellier** est hors-service : pas de connexion possible, modem clignotant orange en permanence !



**22/08** : Depuis hier samedi 21/08 à 7 h du matin environ, tout le réseau de **Montpellier** est hors-service : pas de connexion possible, modem clignotant orange en permanence !

### **03/11 : L'upload passe à 500 Mo !**

Dans un mail envoyé ce matin à tous les abonnés, FTCI nous informe que le forfait d'upload de l'abonnement Prime Accès passera dès le **1er décembre** prochain à **500 Mo** au lieu de 150, sans changement de tarif ! La nouvelle est également annoncée sur le site [web](#) de Câble Wanadoo et sur la page de consultation du compteur (lequel compteur est par ailleurs toujours en panne...).

**22/08** : Depuis hier samedi 21/08 à 7 h du matin environ, tout le réseau de **Montpellier** est hors-service : pas de connexion possible, modem clignotant orange en permanence !

### **03/11 : L'upload passe à 500 Mo !**

Dans un mail envoyé ce matin à tous les abonnés, FTCI nous informe que le forfait d'upload de l'abonnement Prime Accès passera dès le **1er décembre** prochain à **500 Mo** au lieu de 150, sans changement de tarif ! La nouvelle est également annoncée sur le site [web](#) de Câble Wanadoo et sur la page de consultation du compteur (lequel compteur est par ailleurs toujours en panne...).

**25/11** : Comme vous pouvez le découvrir ci-contre, le site du CCW s'enrichit d'une fonction inédite : la **mesure en temps réel des débits** sur tous les sites Câble Wanadoo !

Les explications techniques détaillées sur le fonctionnement de ce nouvel outil, et notamment sur la signification réelle de ces débits et leur principe de calcul, sont lisibles [ici](#).

A noter : le système actuel est encore pour quelques jours en phase de finalisation ; nous cherchons donc des beta-testeurs, notamment sur Metz, Rouen et Valence, avant de rendre publique à terme la partie "client" du système de mesure...

Si vous pensez être en mesure de nous aider, avec une machine Windows 9x/NT, Linux ou MacOS connectée de préférence 24 h sur 24 (abonnement **Prime@ccès** uniquement) et en priorité sur les villes citées ci-dessus, écrivez-nous une petite bafouille en n'oubliant pas de préciser votre ville :

pour **Windows 9x/NT** : [mwarf@mail.dotcom.fr](mailto:mwarf@mail.dotcom.fr)

pour **Linux** : [b.jerome@wanadoo.fr](mailto:b.jerome@wanadoo.fr)

pour **MacOS** : [manu02@writeme.com](mailto:manu02@writeme.com)

**22/08** : Depuis hier samedi 21/08 à 7 h du matin environ, tout le réseau de **Montpellier** est hors-service : pas de connexion possible, modem clignotant orange en permanence !

### **03/11** : L'upload passe à 500 Mo !

Dans un mail envoyé ce matin à tous les abonnés, FTCI nous informe que le forfait d'upload de l'abonnement Prime Accès passera dès le **1er décembre** prochain à **500 Mo** au lieu de 150, sans changement de tarif ! La nouvelle est également annoncée sur le site [web](#) de Câble Wanadoo et sur la page de consultation du compteur (lequel compteur est par ailleurs toujours en panne...).

**25/11** : Comme vous pouvez le découvrir ci-contre, le site du CCW s'enrichit d'une fonction inédite : la **mesure en temps réel des débits** sur tous les sites Câble Wanadoo !

Les explications techniques détaillées sur le fonctionnement de ce nouvel outil, et notamment sur la signification réelle de ces débits et leur principe de calcul, sont lisibles [ici](#).

A noter : le système actuel est encore pour quelques jours en phase de finalisation ; nous cherchons donc des beta-testeurs, notamment sur Metz, Rouen et Valence, avant de rendre publique à terme la partie "client" du système de mesure...

Si vous pensez être en mesure de nous aider, avec une machine Windows 9x/NT, Linux ou MacOS connectée de préférence 24 h sur 24 (abonnement **Prime@ccès** uniquement) et en priorité sur les villes citées ci-dessus, écrivez-nous une petite bafouille en n'oubliant pas de préciser votre ville :

pour **Windows 9x/NT** : [mwarf@mail.dotcom.fr](mailto:mwarf@mail.dotcom.fr)  
pour **Linux** : [b.jerome@wanadoo.fr](mailto:b.jerome@wanadoo.fr)  
pour **MacOS** : [manu02@writeme.com](mailto:manu02@writeme.com)

|   |  |
|---|--|
|  | <b>Marseille</b><br><b>58,7 Ko/sec</b><br>17/11/00 12:52   |
|  | <b>Metz</b><br><b>32 Ko/sec</b><br>18/08/00 18:32          |
|  | <b>Montpellier</b><br><b>38,2 Ko/sec</b><br>18/08/00 18:34 |
|  | <b>Rennes</b><br><b>34,8 Ko/sec</b><br>23/05/00 20:00      |
|  | <b>Rouen</b><br><b>38,4 Ko/sec</b><br>18/08/00 18:11       |





## quoi de neuf ?

[archives](#)

### 05/12 > le XXIème siècle sera ADSL

Quelques 60 % des 11 millions de foyers français connectés à l'internet d'ici 2005 disposeront d'un accès à haut débit, assuré pour 54 % par une liaison ADSL, indique une étude récente réalisée par le cabinet Arthur D. Little.

Quatorze opérateurs en France proposent actuellement des offres ADSL, qui se partagent environ 7 % des foyers connectés à l'internet.

[source - [Le Journal du Net](#)]

### 03/12 > Câble Wanadoo ne prête qu'aux riches

Câble Wanadoo, l'offre haut débit de France Telecom Cable Interactive, voit ses tarifs évoluer : l'offre Multi@ccès disparaît pour être remplacée par le Plein@ccès (1 Mbit/sec en voie descendante, 256 Kbits/sec en voie remontante, forfait mensuel de 4 Go d'upload), dont le prix passe de 1794 F à 582 F/mois.

Notons que ce réaménagement tarifaire se fait au détriment des abonnés Prime@ccès (90 % des clients) dont le forfait, d'ici FTCL, n'évoluera pas, et qui paieront désormais leur upload quatre (!) fois plus cher que les abonnés pro sans bénéficier d'aucune des très conséquentes baisses de tarifs (respectivement moins 30 et moins 65 %) consenties aux abonnés plus fortunés...

[source - [Collectif des Câblés Wanadoo](#)]

### 02/12 > les internautes plébiscitent la qualité

Selon une étude européenne réalisée par Pro Active International sur l'accès à Internet, les internautes européens revendiquent en priorité une bonne qualité technique de l'accès et estiment que les services et contenus actuellement proposés par leurs fournisseurs d'accès ne sont pas satisfaisants.

Pour 51 % des internautes français, la qualité de connexion et la vitesse

## la météo du net

### ► AOL par NC Numéricâble



|            |                    |                |
|------------|--------------------|----------------|
| download : | <b>29,0 Ko/sec</b> | 06/12/00 21:30 |
| upload :   | <b>8,4 Ko/sec</b>  | 06/12/00 21:30 |
| ping :     | <b>269 ms</b>      | 06/12/00 21:00 |

### ► Câble Wanadoo (Prime@ccès)



|            |                    |                |
|------------|--------------------|----------------|
| download : | <b>30,4 Ko/sec</b> | 06/12/00 20:30 |
| upload :   | <b>6,3 Ko/sec</b>  | 06/12/00 20:30 |
| ping :     | <b>178 ms</b>      | 06/12/00 20:30 |

### ► Câble Wanadoo (Plein@ccès)



|            |                    |                |
|------------|--------------------|----------------|
| download : | <b>36,9 Ko/sec</b> | 06/12/00 20:30 |
| upload :   | <b>7,5 Ko/sec</b>  | 06/12/00 21:30 |
| ping :     | <b>106 ms</b>      | 06/12/00 20:30 |

### ► chello



|            |                    |                |
|------------|--------------------|----------------|
| download : | <b>20,1 Ko/sec</b> | 06/12/00 21:30 |
| upload :   | <b>1,5 Ko/sec</b>  | 06/12/00 21:30 |
| ping :     | <b>121 ms</b>      | 06/12/00 21:00 |

### ► Club Internet ADSL 1



|            |                    |                |
|------------|--------------------|----------------|
| download : | <b>38,4 Ko/sec</b> | 06/12/00 21:30 |
| upload :   | <b>11,6 Ko/sec</b> | 06/12/00 20:30 |
| ping :     | <b>85 ms</b>       | 06/12/00 21:30 |

### ► EasyDSL

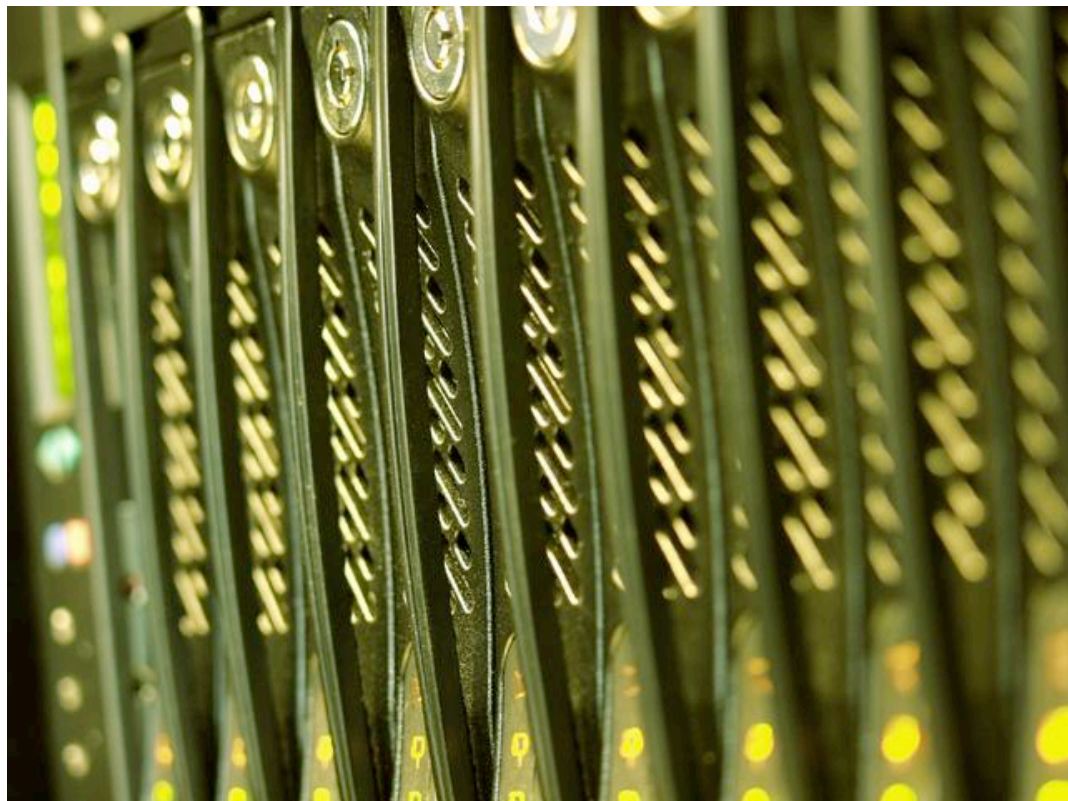


|            |                    |                |
|------------|--------------------|----------------|
| download : | <b>47,3 Ko/sec</b> | 06/12/00 22:00 |
| upload :   | <b>14,6 Ko/sec</b> | 06/12/00 22:00 |
| ping :     | <b>73 ms</b>       | 06/12/00 21:00 |



**grenouille.com**  
la météo du net depuis 2000





**grenouille.com**  
la météo du net depuis 2000



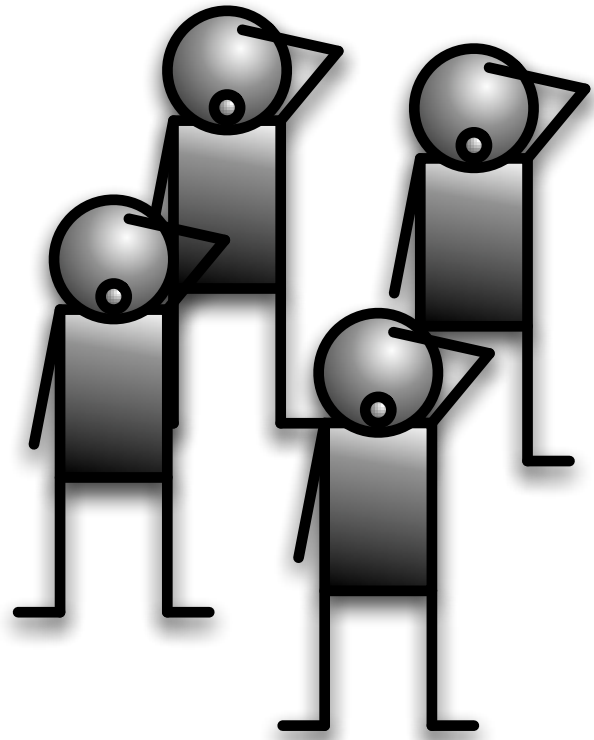
**grenouille.com**  
la météo du net depuis 2000



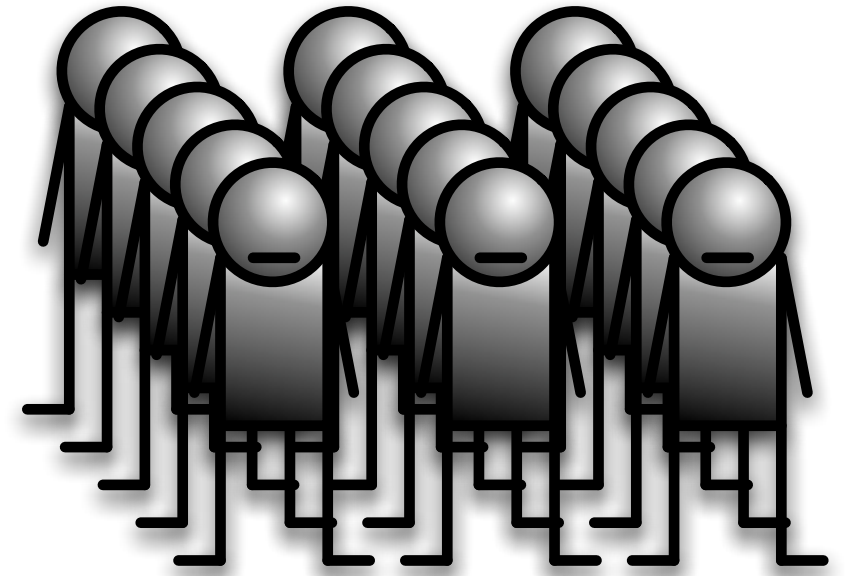


**monville.com**  
étéo du net depuis 2000

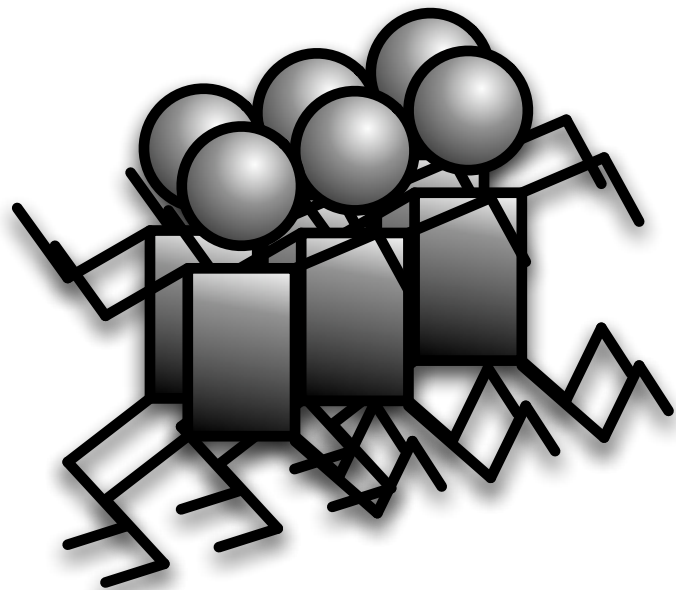




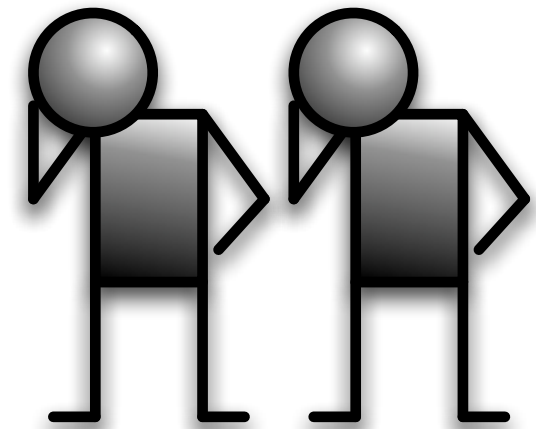
News



Dev



Forums



Admin

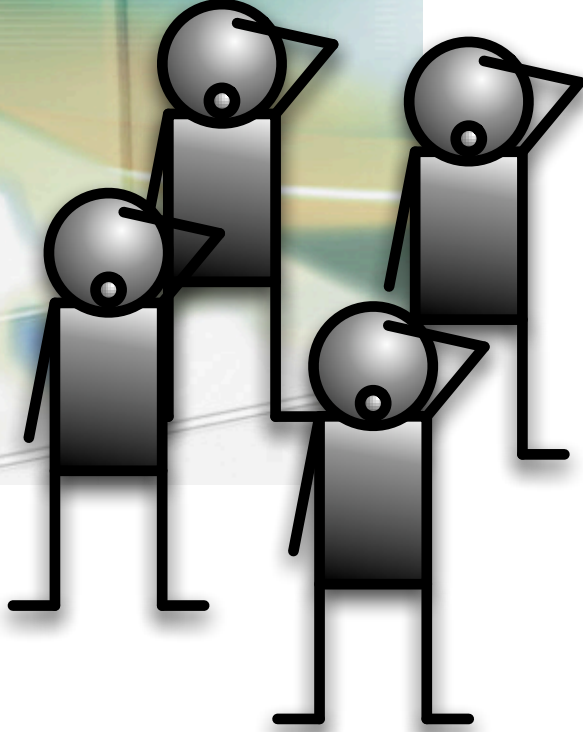
O €





*hébergement et*  
**OVH.com**  
*solutions internet.*

6 machines  
~ 3 TO de trafic par mois



- Fonctionnement collaboratif
  - wiki, listes de discussion
- Publication sur le site et sur les forums pour discussion
- Depuis 2000, près de 1300 news

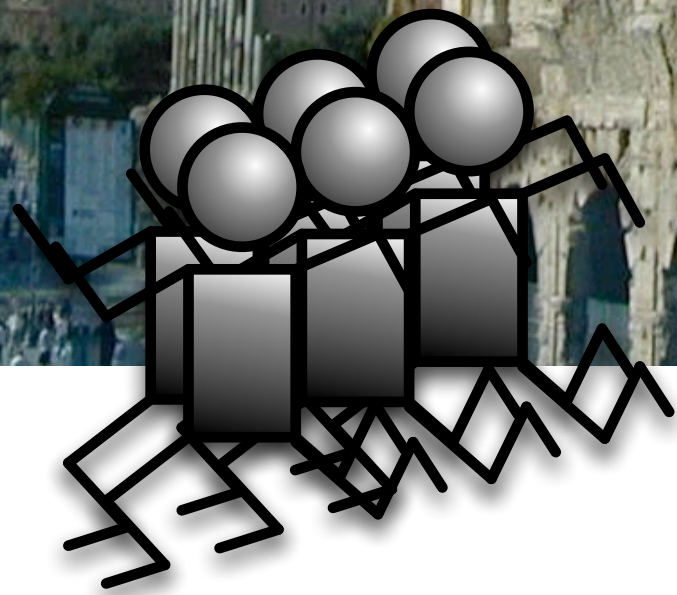
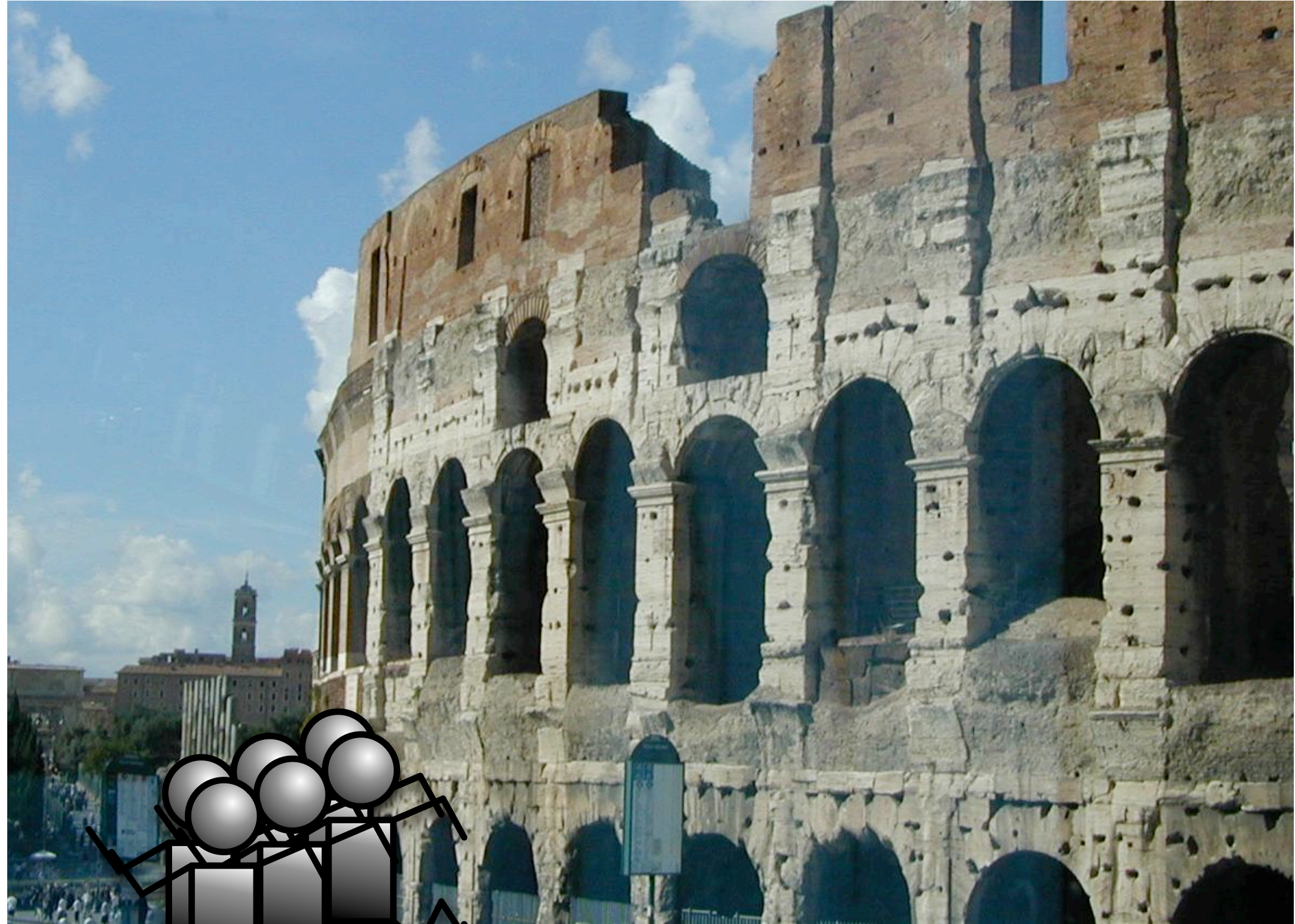




**Visite chez Numericable**

- Principe de neutralité
- Coopération purement technique
  - fiabiliser les mesures
- Clarification des offres

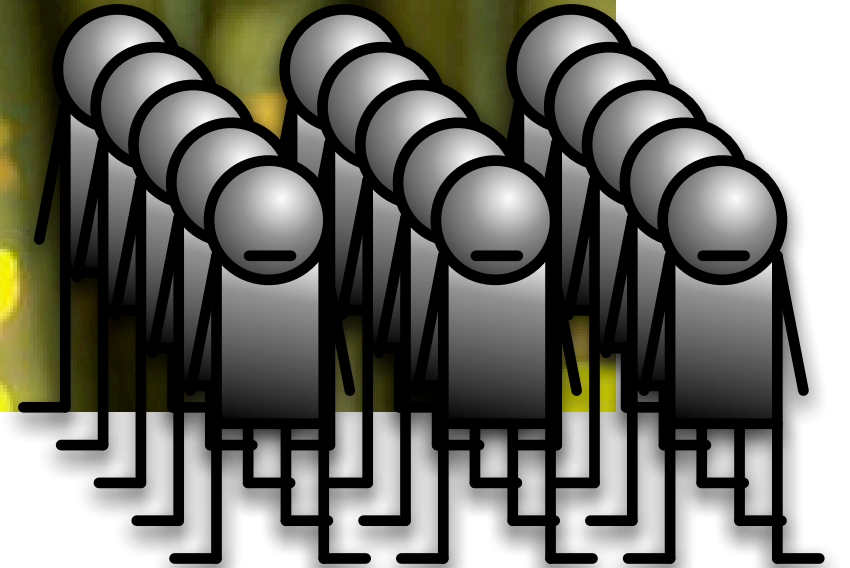
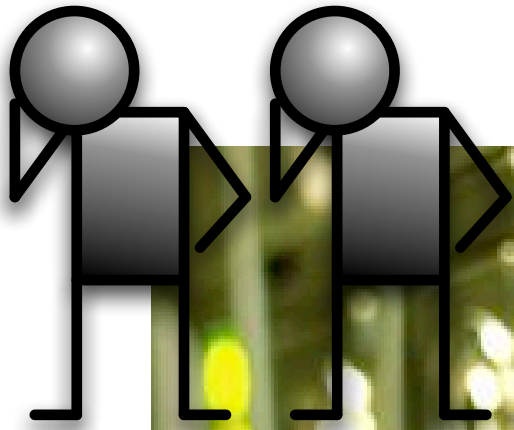




<http://forums.grenouille.com>

- 100 utilisateurs simultanés (max: 685)
- 45 000 utilisateurs
- 2 000 000 messages





# Mesures

- Récupération chronométrée d'un fichier
- Envoi chronométré d'un fichier
- Ping
- Connectivité vers sites "permanents"

hello(user, passwd)



id





hello(user, passwd) →

← id

get\_config(id) →

← configuration

breakdown\_frequency = 3600  
breakdown\_host =  
www.yahoo.com, www.free.fr,  
www.tfl.fr, www.apple.com  
config\_timetolive = 7200  
dl\_file = 8192.rnd  
dl\_frequency = 1800  
dl\_host = test-debit.free.fr  
dl\_max=3000  
dl\_path = /  
dl\_ratiomaxdl = 20  
dl\_ratiomaxul = 20  
ping\_frequency = 1800  
ping\_host = ns2185.ovh.net  
ping\_max = 300  
ping\_min = 30  
ping\_quantity = 10

ping\_string = un petit ping de la  
grenouille  
result=OK  
time\_daylightsaving = 1  
time\_zone = 1  
ul\_file =  
ME9UZzNNREEITIRJMDY.bin  
ul\_frequency = 2700  
ul\_host = mir3.ovh.net  
ul\_max = 140  
ul\_path = /incoming/  
ul\_ratiomaxdl = 30  
ul\_ratiomaxul = 40  
ul\_size = 1024  
web\_host=www.grenouille.com

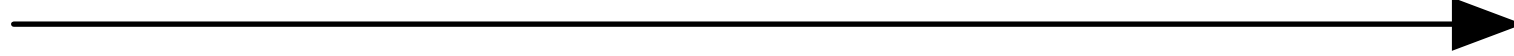
post\_dl\_ftp(id,bandwidth,elapsed\_seconds)



qualité



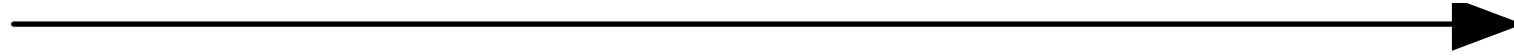
post\_ul\_ftp(id,bandwidth,elapsed\_seconds)



qualité



post\_ping(id,sent,received,total\_time,elapsed\_seconds)



qualité



post\_breakdown(id,elapsed\_seconds)



OK (ou erreur)



getlastversion(id)



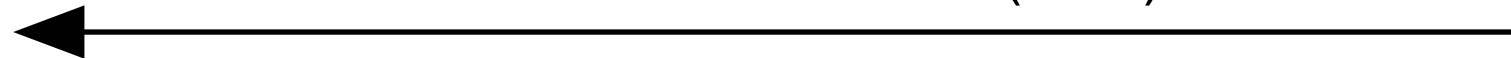
client, version, system, ...



getlastnews(id)



dernière news du site (html)





- Clients “en production” et maintenus
  - camlgrenouille, pygrenouille
- Clients en développement
  - cgrenouille, vbgrenouille, rbgrenouille

schmitta@charm: ~/src/devel/camlgrenouille/svn/camlgrenouille/trunk — camlgrenouill...

```
schmitta@charm trunk % ./camlgrenouille
```

```
Bonjour. Je suis camlgrenouille version 1.28  
camlgrenouille est sous le copyright 2001-2006 de Alan Schmitt et Romain Cledat  
et est publié sous la licence GNU public license  
(voir le fichier LICENSE ou www.gnu.org pour les détails)  
Le portage vers OS X a été fait par Romain Cledat
```

```
Congratulations, you are using the latest version of camlgrenouille
```

```
getting config
```

```
Prochain test dans 0 secondes: test download  
Download ratio: dl: 4%; ul: 2%  
Download: 7890.52623689 ko/s
```

```
Prochain test dans 0 secondes: test ping  
ping: transmitted: 10; received: 10; average time: 33.271 ms
```

```
Prochain test dans 0 secondes: test upload  
Upload ratio: dl: 2%; ul: 4%  
Upload: 2079.30228638 ko/s
```

```
Prochain test dans 0 secondes: test breakdown  
The network is up and running
```

```
Prochain test dans 0 secondes: post results  
config files says not to send results
```

```
Prochain test dans 1778 secondes: test download
```

```
□
```

ntenus

- cgrenouille, vbgrenouille, rbgrenouille

schmitta@charm: ~/src/devel/camlgrenouille/svn/camlgrenouille/trunk — camlgrenouill...

```
schmitta@charm trunk % ./camlgrenouille
Bonjour. Je suis camlgrenouille version 1.28
camlgrenouille est sous le copyright 2001-2006 de Alan Schmitt et Romain Cledat
et est publié sous la licence GNU public license
(voir le fichier LICENSE ou www.gnu.org pour les détails)
Le portage vers OS X a été fait par Romain Cledat
```

PyGrenouille

Fichier Grenouille Aide




**Descendant : 0:01:32**  
**Montant : 0:16:54**  
**Ping : 0:00:56**

#### Debit descendant

 **624** Ko/s

#### Debit montant

 **83** Ko/s

#### Ping

 **65** ms

#### Nouvelle du 19/10 :

***A la découverte de la Grenouille !***

« Le site "grenouille.com : La météo du net" est célèbre parmi les internautes qui souhaitent surveiller les heurs et malheurs de leur connexion ADSL ou cable. Qu'est ce que cette collecte nationale des données sur le réseau internet nous apprend ? Quels outils techniques cela cache-t-il ? »

Bref, comment ça marche ?

L'exposé d'Alan Schmitt, chercheur à l'INRIA, présentera l'architecture globale de la grenouille et le développement d'un des clients utilisé par les testeurs.

Le tout est organisé par le [Macintosh Alpes Club](#) Mardi 21 Octobre à 19h00 dans la salle de réunion de INPG bât R, salle R, rez-de-chaussée, 46, avenue Viallet à Grenoble.

Qu'on se le dise !

[Réagir sur nos forums](#)

Bienvenue dans PyGrenouille.





# Mauvaise Inscription

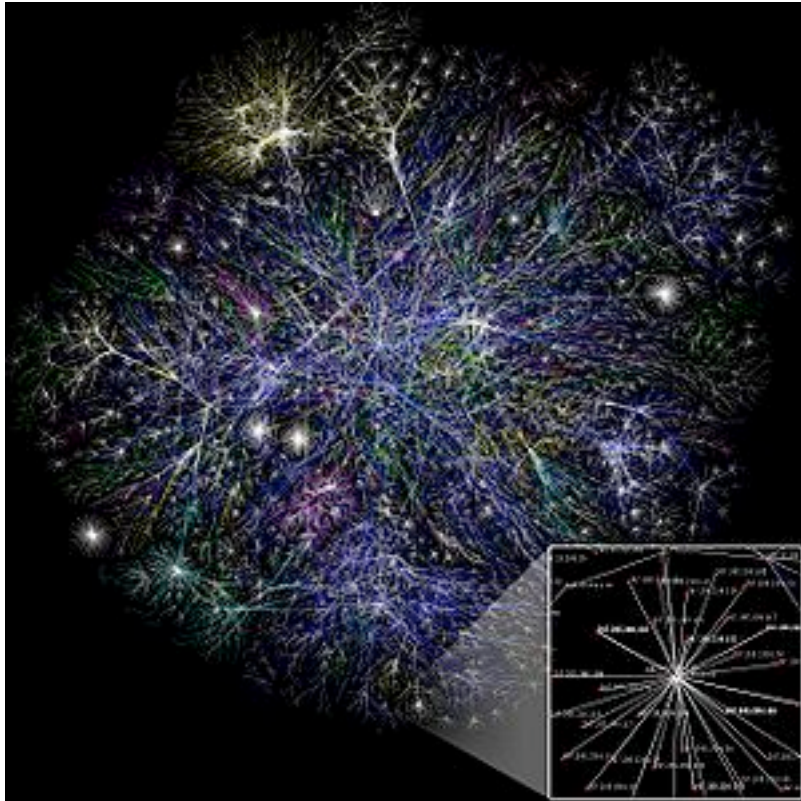
## inscription

**pseudo :** brab  
**connexion :** Free ADSL2+ (28 Méga ATM)  
**ville :** Grenoble  
**secteur :** Pasteur

> [modification de mon inscription](#)

- Erreur de FAI
- Plage IP
- Erreur d'offre
- Attente mesure minimum

# Architecture



- Stream réseau
- Validation de la mesure
- Peering
- Hébergement de serveurs de tests

# Coupures Réseau



- Actuellement désactivée
- Utilisation de corrélation ?

# Routeurs



- facile à détecter ...
- ... mais après ?



# TV, téléphonie ...



- Comment les détecter ?
- Comment mesurer leur impact ?







## dev



LAMP wiki



jabber



blogs



TRAC



FTP



SVN

## BD



Grenouille Maître

## BD 2



Grenouille Esclave



LAMP prototype

## forums



LAMP forums

## web



LAMP grenouille.com

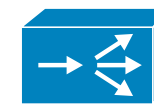
## misc



listes de discussion



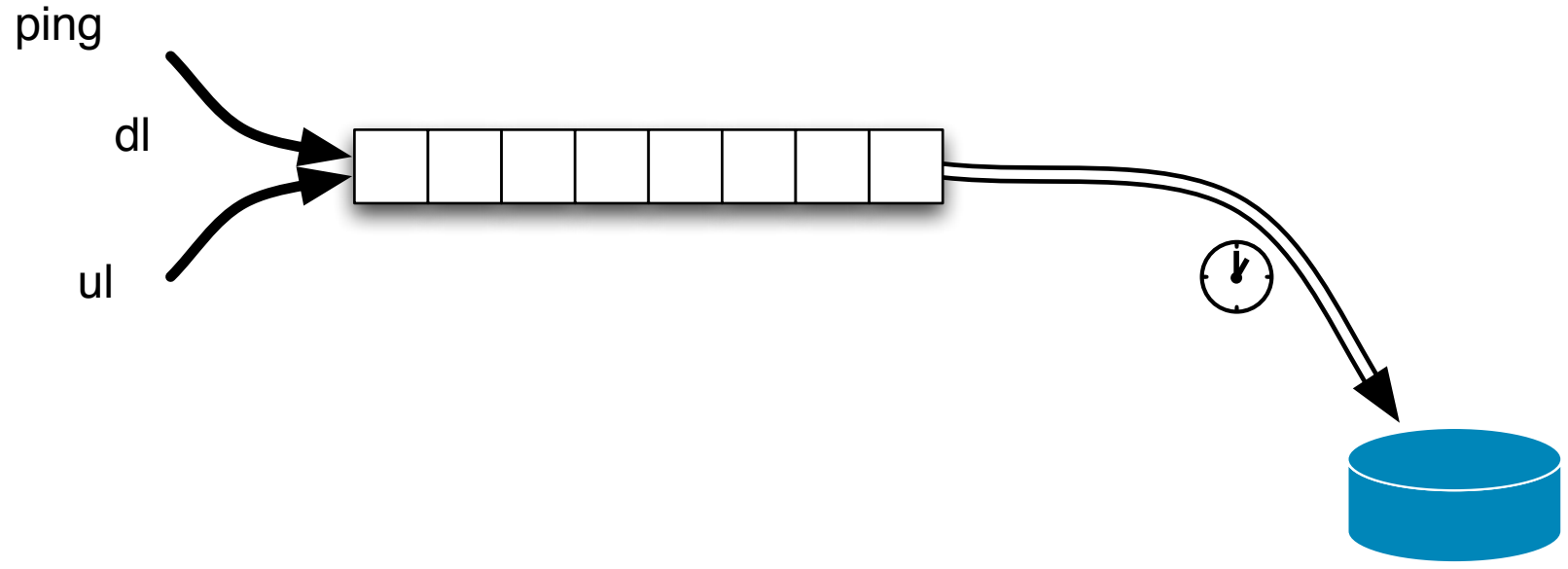
POP/IMAP



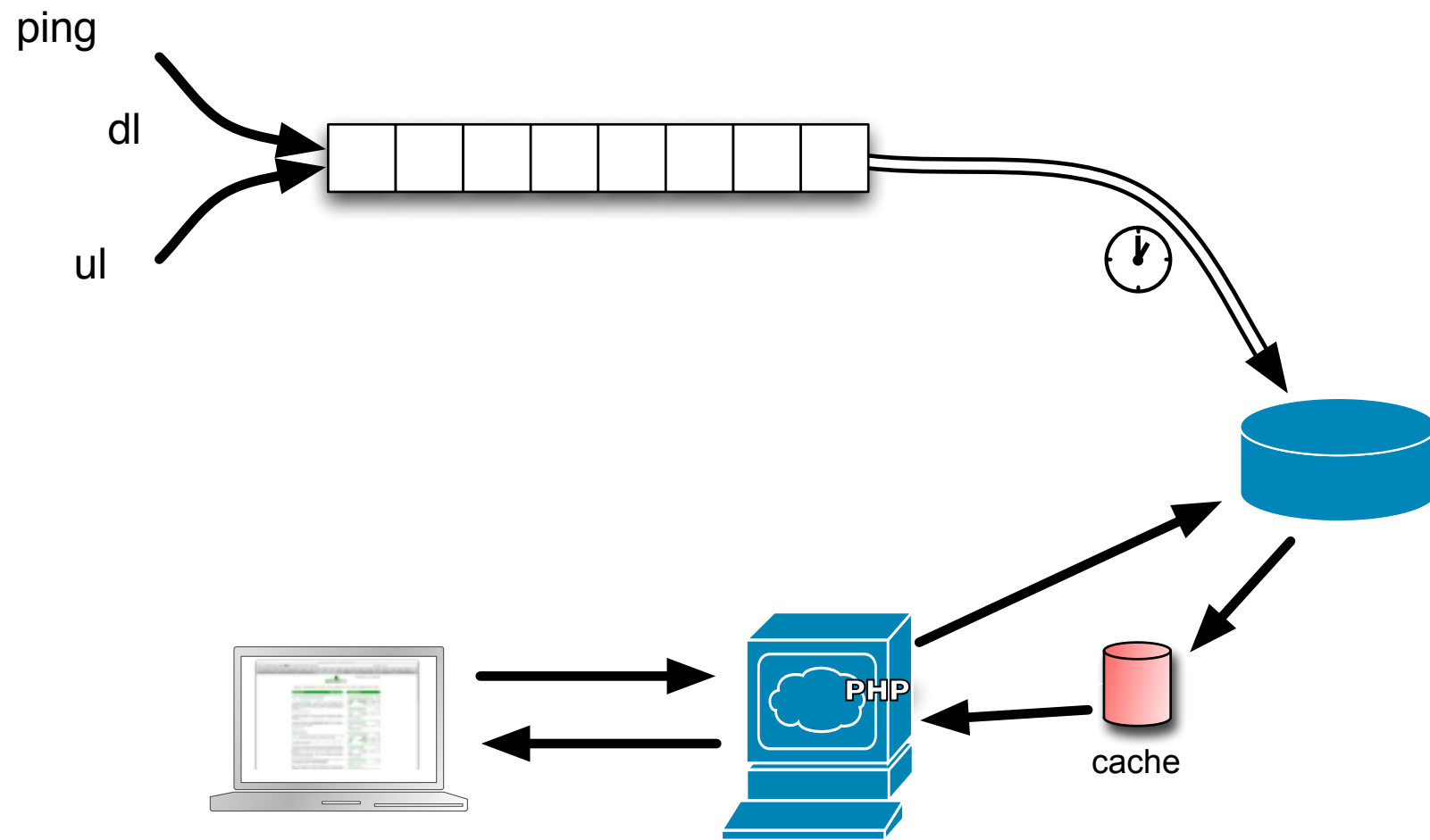
DNS

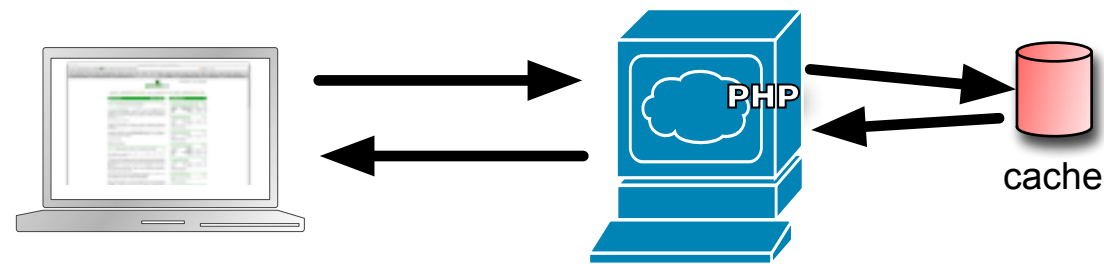
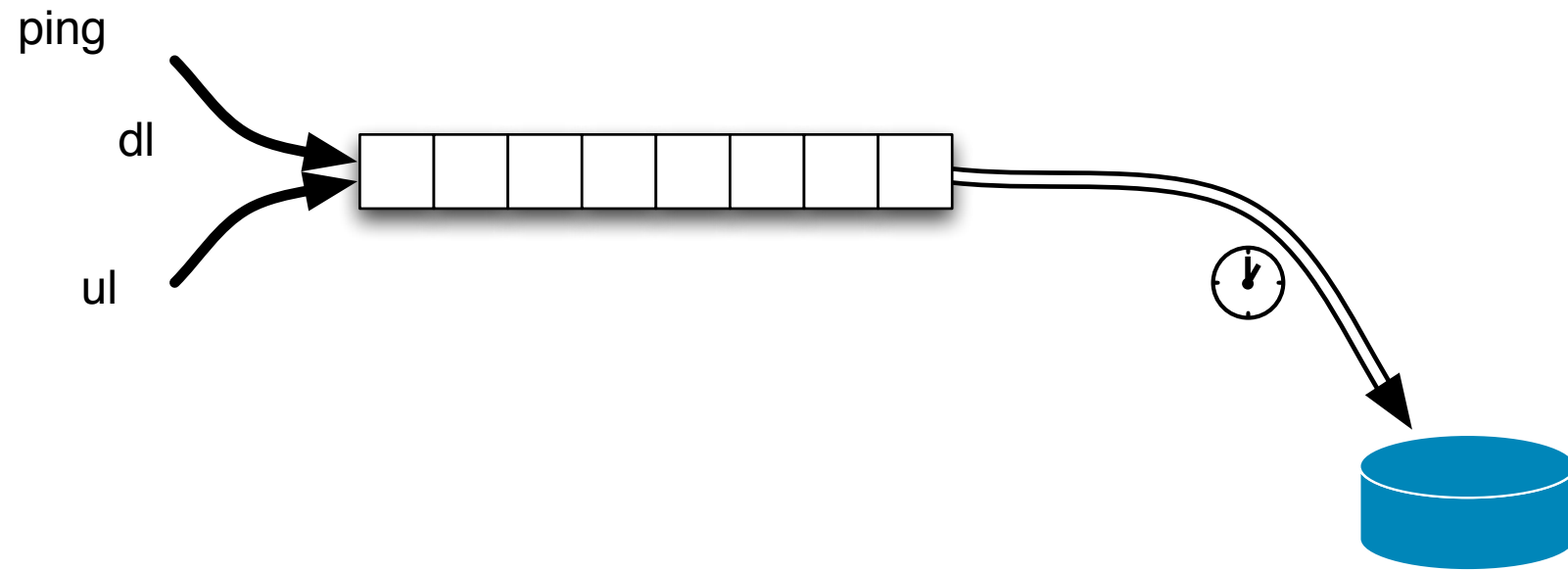


MX

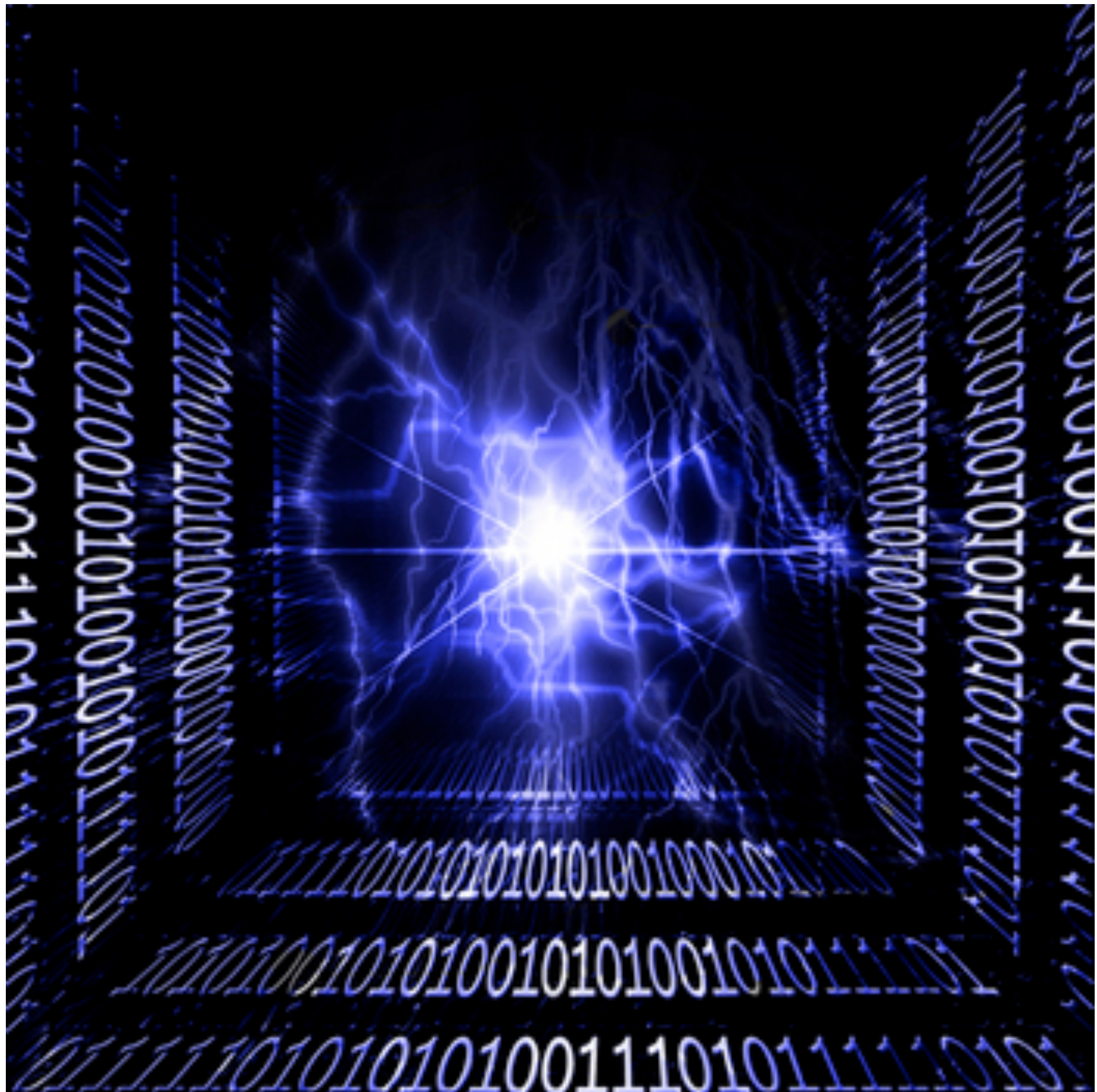








(durée de vie du cache: 2h)



# Exportation

- Afrique
- Suisse
- Roumanie
- Portugal
- DOM-TOM



- Etablir la liste des offres
- Trouver des serveurs locaux pour les tests
  - fiabilité, coût
- Inertie ...

# C'MON

- avec Thomson, ENS, LIP6, INRIA (Planète)
- Approche pair à pair
- Mesure affinée, nœud à nœud
- Analyse temporelle